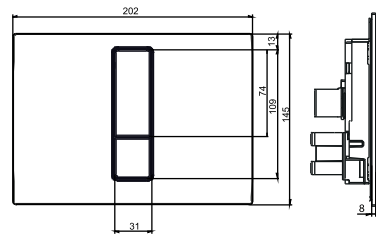
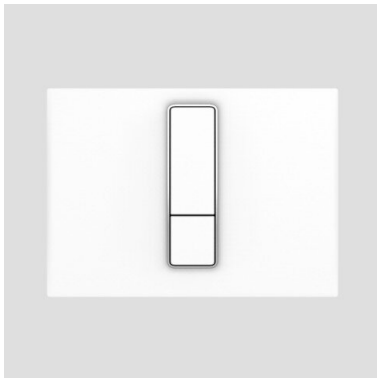


16.750.01..0000

SANIT Betätigungsplatte Ineo Bright 2C weiß



Artikelnummer

16.750.01..0000

Ean11

4013341637350

Verpackung

S/1/O,K/14/5,P/448/187

Produktbeschreibung

Betätigungsplatte INEO BRIGHT
L/B/H: 202/145/10 mm, für UP-Spülkästen mit kleiner Revisionsöffnung,
2-Mengenspülung, bestehend aus Betätigungselement inkl.

verchromtem Dekorrahmen, Abdeckplatte und Befestigungsbolzen,
Verpackung im Karton

Material/Farbe: Kunststoff/weiß-alpin

Hinweis:

Für die UP-Spülkästen CC-200-S, CC-150-S und CC-120-S ist vor
Serienstand 20 eine Universal-Ablaufarmatur Art.-Nr. 03.982.00..0000
erforderlich.