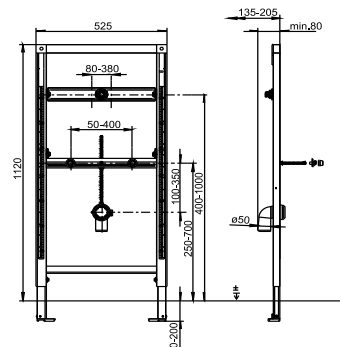


90.675.00..T000

## SANIT Urinal-Element INEO Aufputz Druckspüler 1120/525



### Artikelnummer

90.675.00..T000

### Einsatz

Urinal

### Bautiefe

Ohne Angabe

### Bauhöhe

1120 mm

### Produktbeschreibung

Urinal-Element INEO für Aufputzdruckspüler oder für Keramiken mit integrierten Steuerungen H/B/T: 1120/525/80 mm, selbsttragende, pulverbeschichtete Stahlrahmenkonstruktion, zur Trockenverkleidung, Einbau vor Massivwand, in Leichtbau-Ständerwand u.v.m., 4 Befestigungspunkte, komplett vormontiert, inklusive selbsthemmende Füße mit verstellbaren Fußplatten und Befestigungsmaterial, universell einstellbar für Urinalkeramik, Verstellbereich Füße von Rohfußboden bis OKFFB: 0-200 mm, Tiefenverstellung Vorderkante Element: 135-205 mm (bei Verwendung von Wandhaltern Art.Nr. 17.257.00..T000), mit 1 schallgedämmten Wanddurchführung, G 1/2 IG/G 1/2 AG, mit 2 Urinalbefestigungsbolzen M8 inklusive Bauschutz und verchromten Abdeckungen, mit Ablaufbogen DN 50 (d:50) und schallgedämmter Ablaufschelle, mit Gewindestab M8 x 300 mm, alle Traversen vormontiert, ohne Aufputzdruckspüler, Verpackung im Karton

Zubehör:

- Wandhalter paarweise Art.Nr. 17.257.00..T000
- Schallschutzsets
- Baugruppen Verlängerung