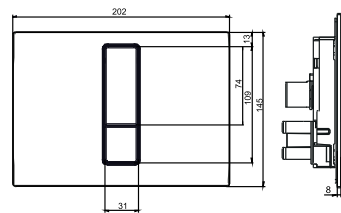


16.750.93..0000

SANIT Betätigungsplatte Ineo Bright 2C matt chrom



Artikelnummer

16.750.93..0000

Produktbeschreibung

Betätigungsplatte INEO BRIGHT

L/B/H: 202/145/10 mm, für UP-Spülkästen mit kleiner Revisionsöffnung, 2-Mengenspülung, bestehend aus Betätigungselement inkl. verchromtem Dekorrahmen, Abdeckplatte und Befestigungsbolzen, Verpackung im Karton
Material/Farbe: Kunststoff/mattchrom

Hinweis:

Für die UP-Spülkästen CC-200-S, CC-150-S und CC-120-S ist vor
Serienstand 20 eine Universal-Ablaufarmatur Art.-Nr. 03.982.00..0000 erforderlich.